

Vejle i 8-900 år

Oplæg v/Laust Wium Olesen

Rosborg 2017



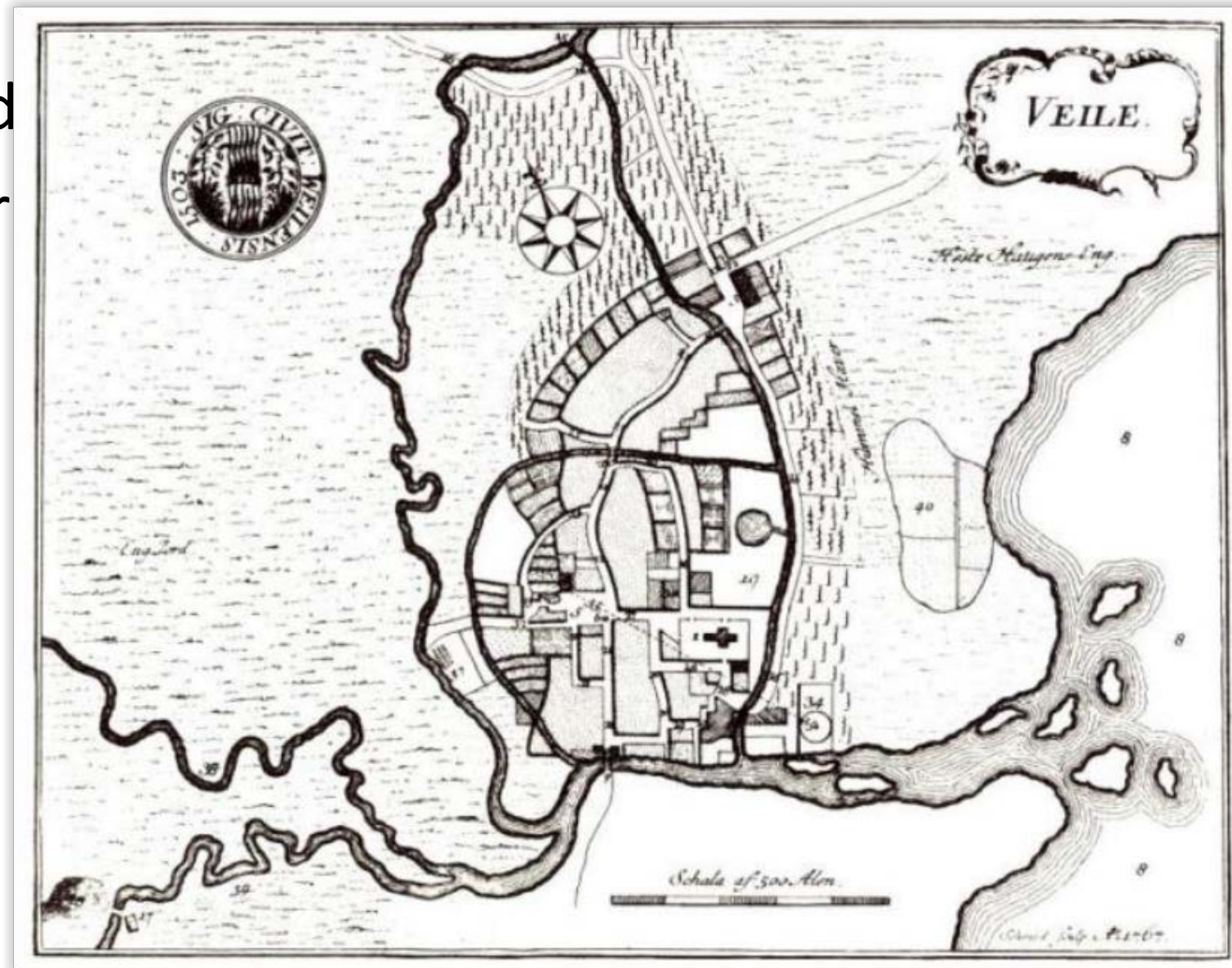
Formål med oplæg

At vise, hvordan en by som Vejle er udviklet som et resultat fysisk-geografiske betingelser og en historisk udvikling i produktion, transport og samfund. Samt lægge op til **Byprojekt.**



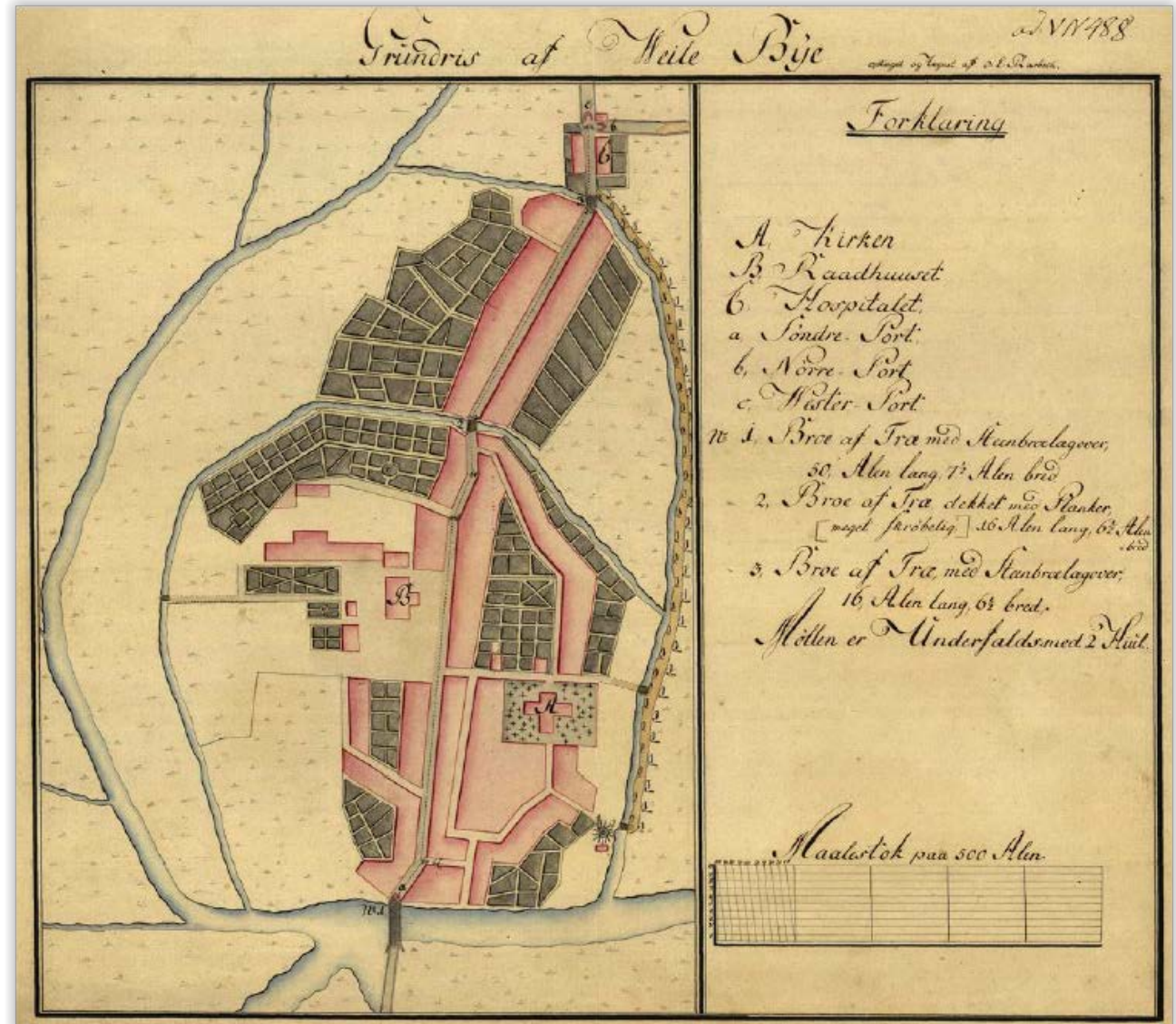
Rigtig gamle dage, før 1500, Vejle by

- Grundlagt ca. 1100 ved vadested
- Dermed trafikalt knudepunkt for begrænset N-S trafik
- Få hundrede indbyggere, købmænd, håndværk, fiskeri, landbrug
- Primær opgave, betjening af opland, "2 mil", privilegier
- Økonomi i stilstand



Gamle dage, 1500-1800

- 1500-tallet øget handel, stuedrift
- Begrænset infrastruktur
- Befolkningsvækst i perioder
- Krige og epidemier gav tilbageslag
- 1300 indbyggere i 1801
- Øget landbrugsproduktion gav øget handel, begyndende industri i omegnen

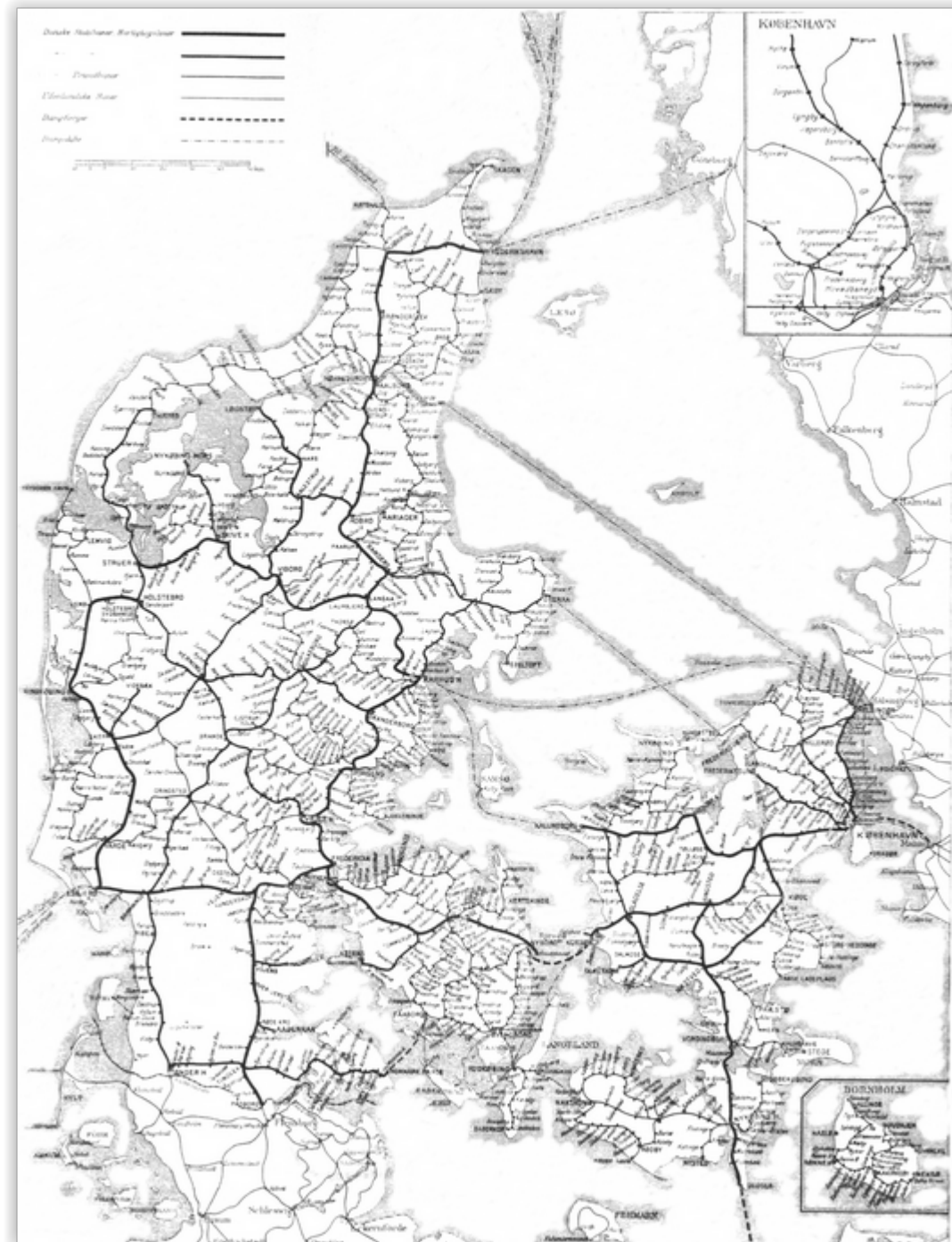
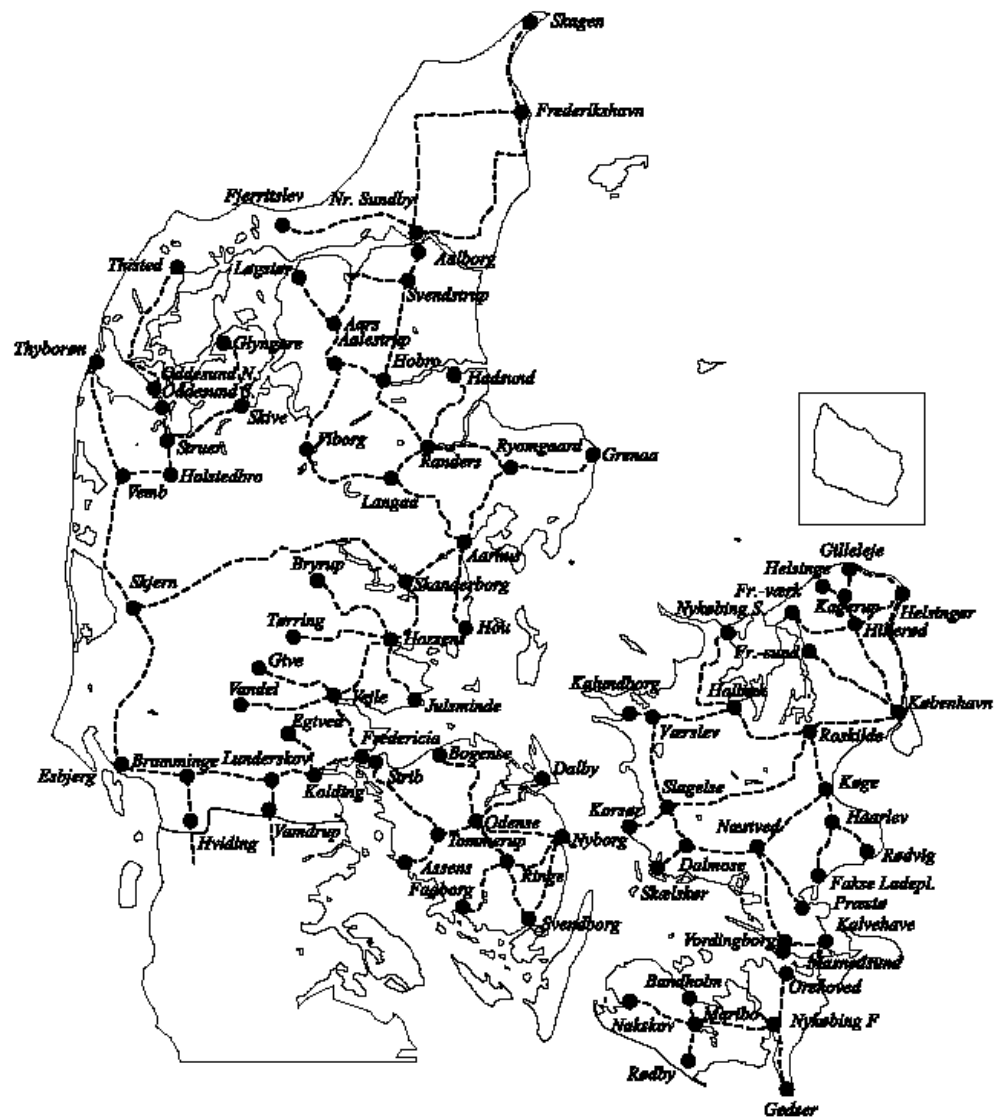


1800-tallet, en by i vækst

- Folketallet mere end 10-dobles
- Øget handel og produktion
- Nye industrier, især bomuldsindustri
- Ny havn ved fjorden 1826
- Telegraf, gasværk, vandforsyning
- Jernbane i 1868, flere linjer kom til senere – det var jernbanernes storhedstid

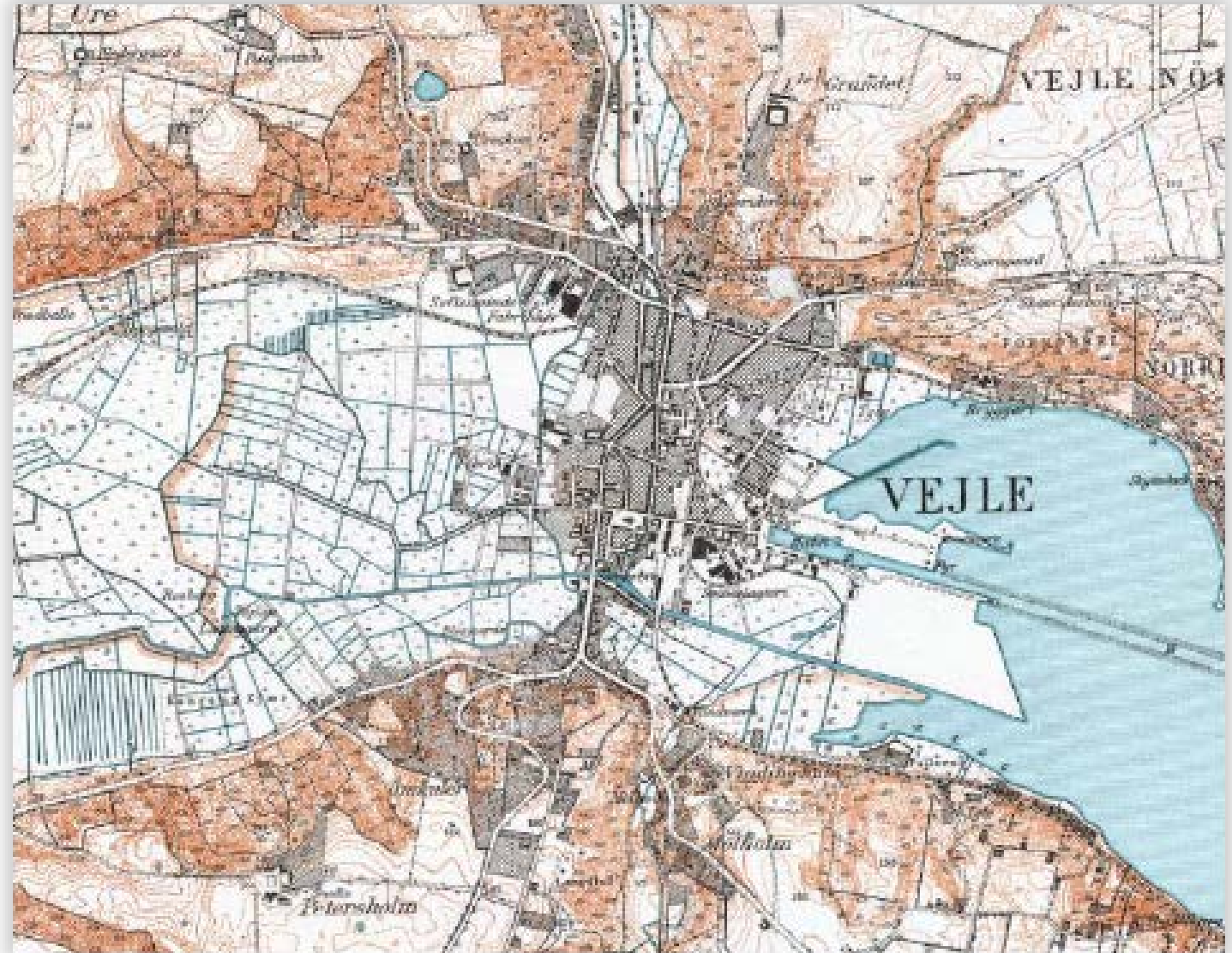


Jernbanerne i Danmark



1900-1960 – Vejle bliver industriby

- Voksende folketal, 1960 er der 40.000 indb., arbejderby, industri, bl.a. fødevarer
- Boligbehov, byen spredes op på bakkerne, villaer, boligblokke
- Øget biltrafik, gadegennembrud som Dæmningen



1960 - 1980

- Arealproblem løses ved kommunalreform i 1970
- Folketal ca. 50.000
- Administrativt center
- Stigende velstand giver folk egen bolig og egen bil
- Massiv fjerntrafik gennem byen indtil 1980
- Trafikproblemer, masser!
- Miljøproblemer, masser!

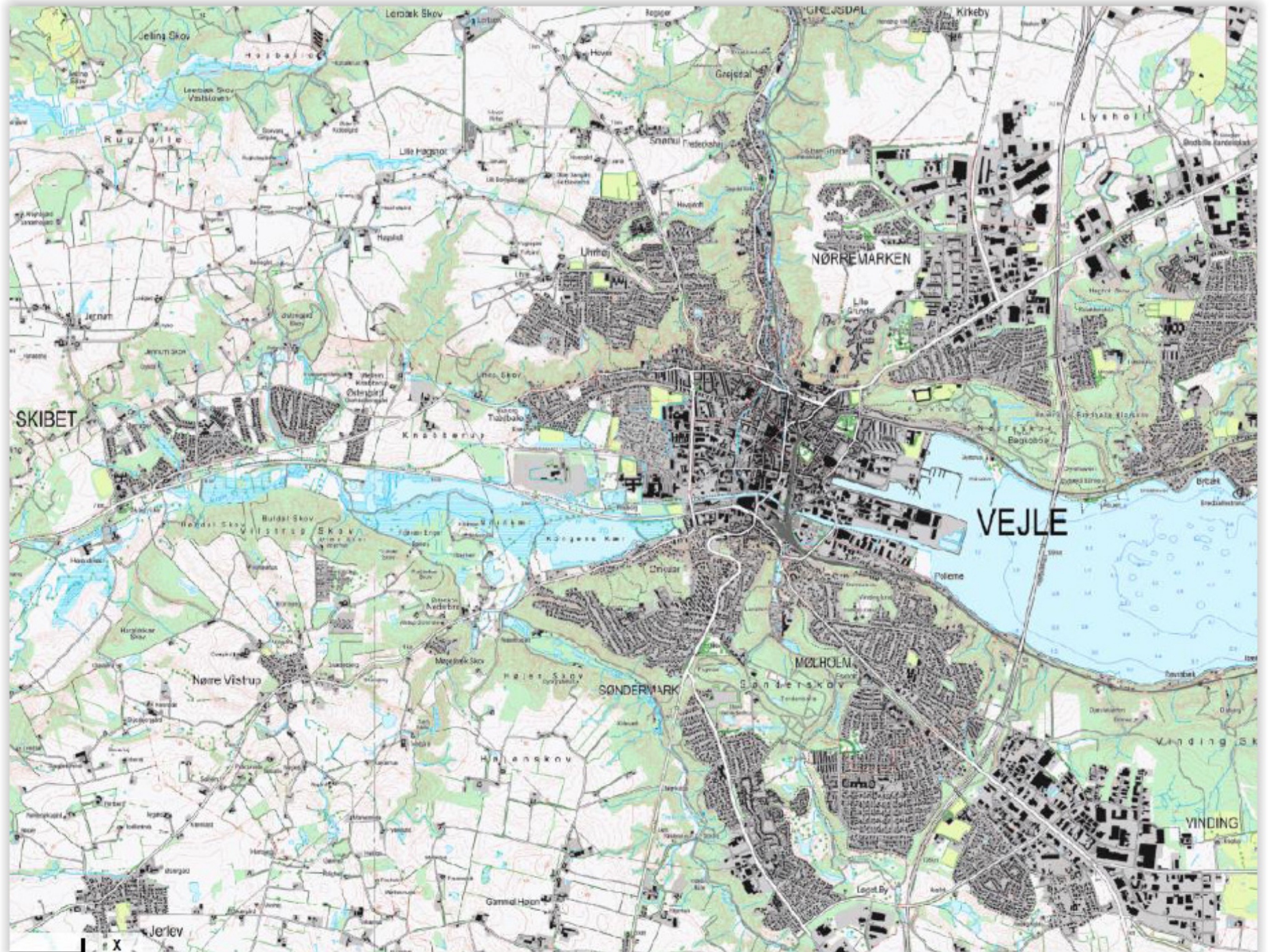


1980 - 2013

- Langsom befolkningsvækst
- Regionalt center, dog strukturreform 2006
- Motorvejsbyggeri fra ca. 1965
- Vejle Fjord-broen 1980 gav en kortvarig trafiklettelse i Vejle
- Voldsom trafikøgning i DK, især på vejene.
- [Trafikstatistik](#)
- Del af væksten i Østjylland
- Men kan det blive ved?



Vejle nu



Lige nu – klima- og miljø i centrum - fx

- Elektrificering af banetrafik er godt for miljøet
- Hurtigere tog gør banetrafik mere attraktivt
- "Tid er penge"
- Grøn vækst
- Motorvejene har længe været i fokus
- Men for at gøre det hurtigere, så må der skæres "hjørner"



Set fra Vejle...

- Et af de hjørner, der skal skæres er Vejle by!
- De hurtigste og fineste tog kører udenom Vejle
- Der skal bygges en ny Vejle Fjordbro.
- Det sparer 8½ minut, prisen er 4,3 mia kr.
- Men alligevel halvhurtige tog til Vejle.
- Og måske en ny bane til Billund



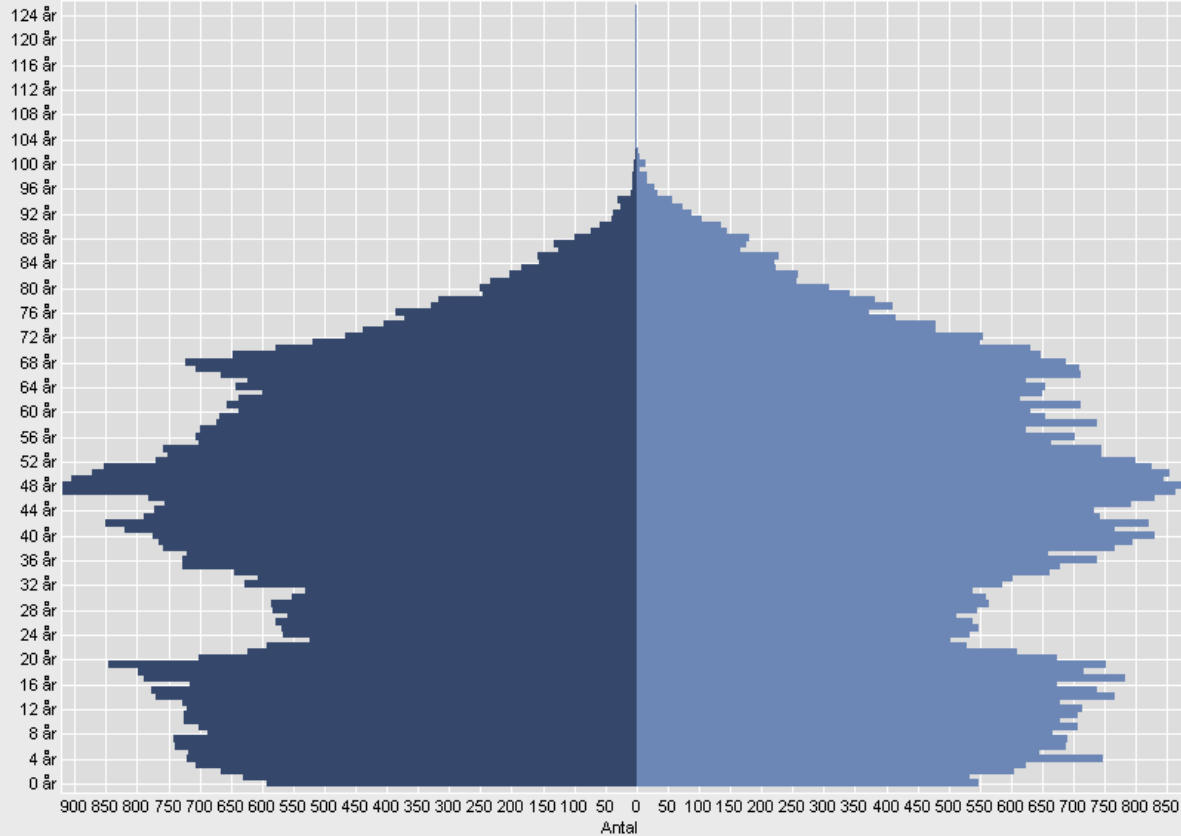
Figur 13. Højhastighedsbanen over Vejle Fjord giver en rejsetidsbesparelse på 8-9 minutter (set fra sydsiden øst for Holtserhage).



Andre problemer – hvor bliver de unge af?

Folketal den 1. i kvartalet
efter køn og alder.
Hedensted, 2014K4. (Antal)

Folketal den 1. i kvartalet
efter køn og alder.
Vejle, 2014K4. (Antal)

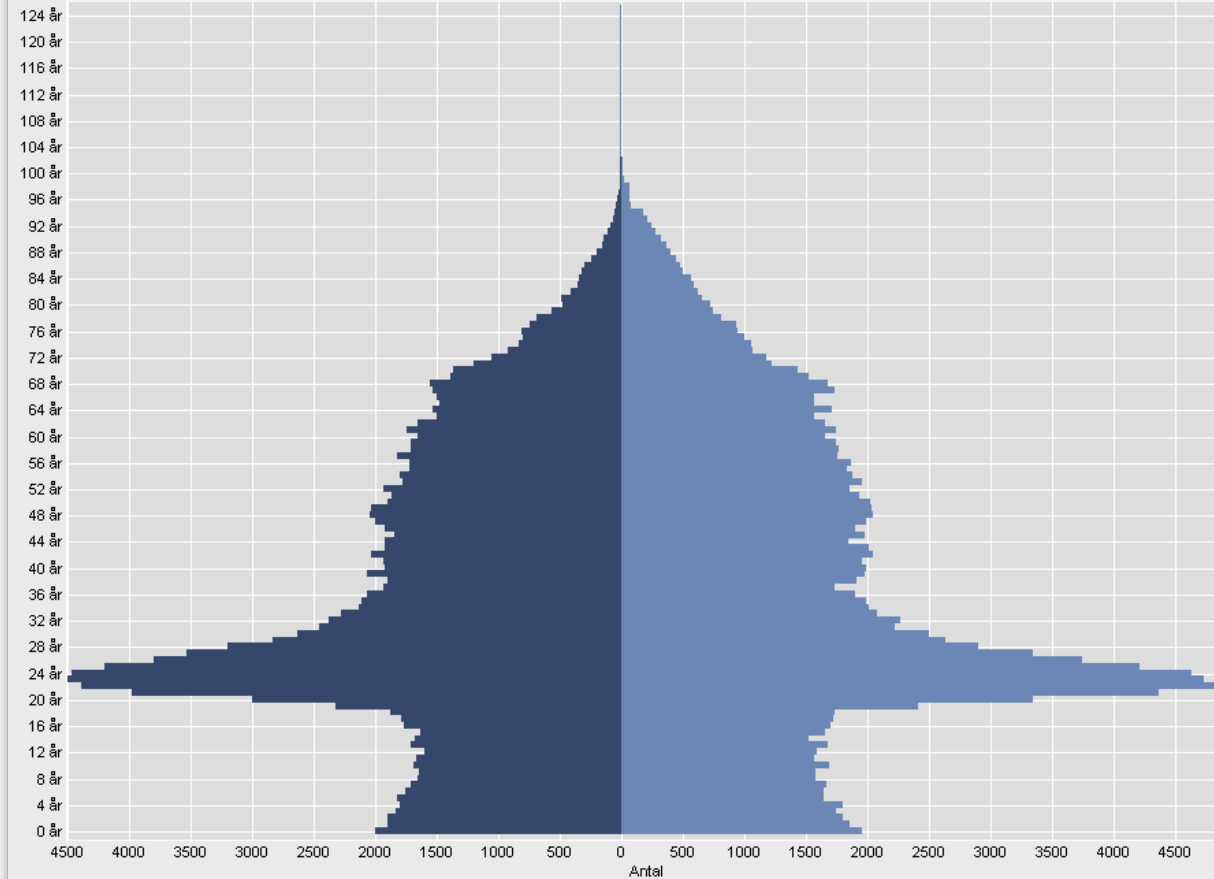


Mænd Kvinder

Kilde: Danmarks Statistik

Folketal den 1. i kvartalet
efter køn og alder.
Langeland, 2014K4. (Antal)

Folketal den 1. i kvartalet
efter køn og alder.
Aarhus, 2014K4. (Antal)

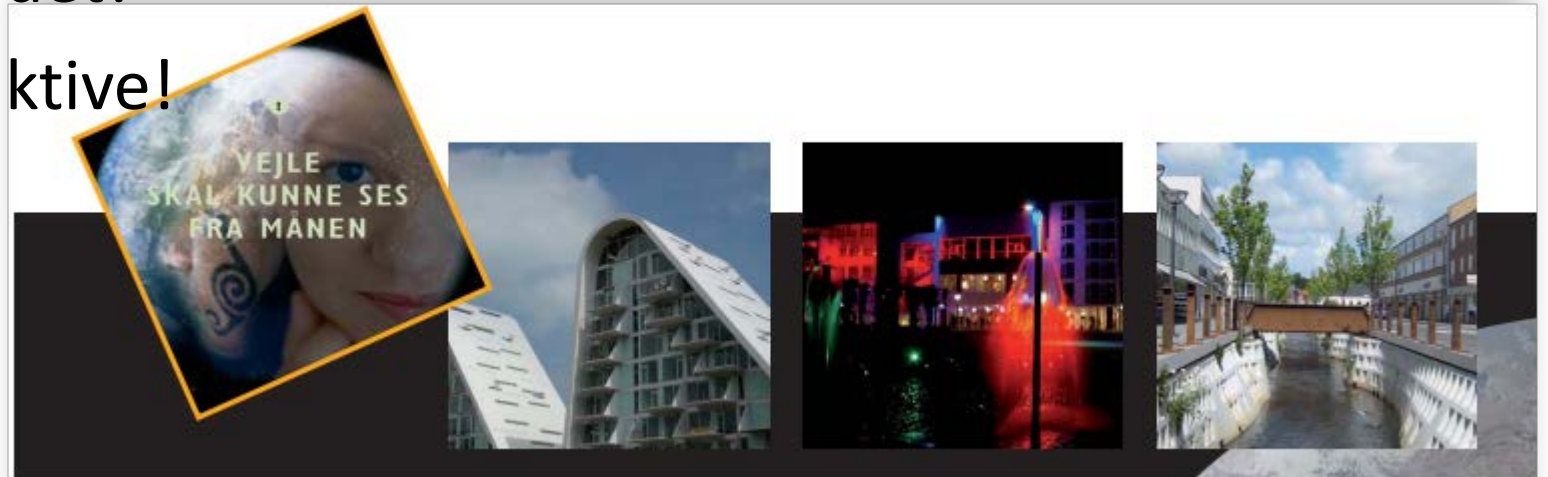


Mænd Kvinder

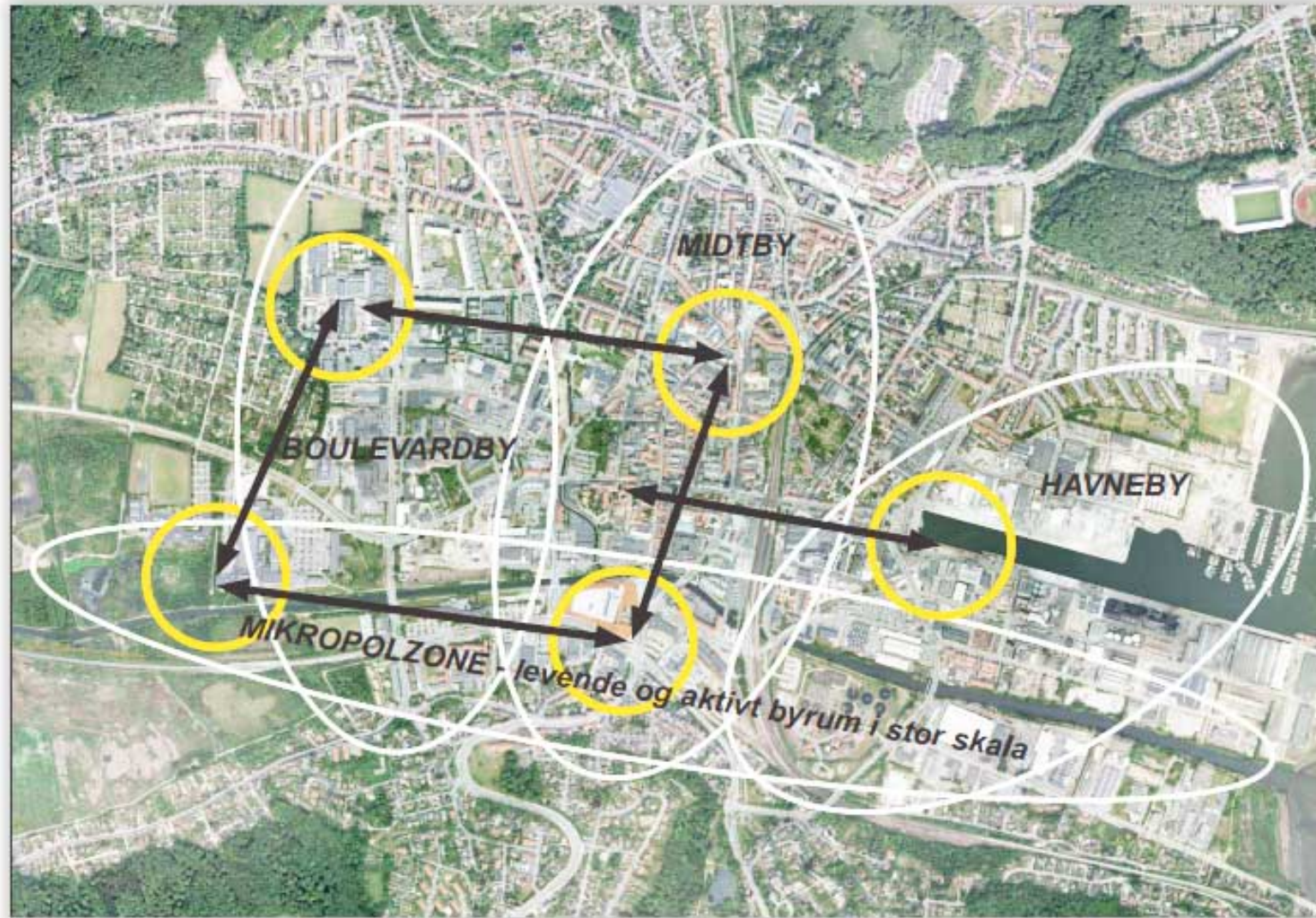
Kilde: Danmarks Statistik

Faren for, at blive kørt af sporet!

- Er det overhovedet et problem med Togfondens timemodel?
- Kommer de unge ikke bare tilbage, når de stifter familie?
- Hvordan ser det mon ud for jer selv?
- Byer må oppe sig!
- Byer skal være brandet!
- Byer skal være proaktive!
- Ja, hvad mere?



Vejle har planer!



- [Vejle 2011 en by i bevægelse](#)
- [Resiliente byer](#)
- Små og store projekter

I skal være med!

- **Projekt: Byudvikling i Vejle**

- Vi bruger de næste fire uger
- Formål: At udvikle ideer til hvordan udvalgte steder i byen kan udvikles og bidrage til en bæredygtig udvikling af Vejle.
- Produkt: Præsentation og tekst
- Arbejdsform: Vekselvirkning mellem ekskursioner, net- og feltarbejde
- Evaluering: Byplanlægger som bedømmer